



lumigold.C

POTENTE *vitamina C*
NANOCARREADA
EM *ouro*



Pnfarma

lumigold.C



A Vitamina C que é ouro!

✦ CLAREAMENTO E TRATAMENTO DE MANCHAS

✦ MELHORA DA LUMINOSIDADE E TEXTURA DA PELE

✦ AÇÃO ANTIOXIDANTE E ESTÍMULO DA SÍNTESE DE COLÁGENO

✦ ATIVOS ESTABILIZADOS E COM ENTREGA DIRECIONADA



**VITAMINA C ESTABILIZADA EM *ouro*
coloidal COM SISTEMA INTELIGENTE
DE ENTREGA *peptídeo DRONE® Lightner***



sérum 5%
produto final

ouro
coloidal
matéria-prima

lumigold.C

Ácido ascórbico

A vitamina C (ácido ascórbico) é amplamente reconhecida por seu papel na síntese de colágeno, proteção contra o estresse oxidativo, uniformização do tom da pele e ação iluminadora. No entanto, sua alta instabilidade frente à oxidação, luz e temperatura compromete sua eficácia em formulações convencionais. Para superar esse desafio, o Lumigold.C utiliza uma tecnologia coloidal exclusiva, em que o ácido ascórbico é carregado por nanopartículas de ouro, promovendo estabilização estrutural, liberação controlada e maior biodisponibilidade cutânea.

DRONE® Lightner

O sistema inteligente de entrega peptídica DRONE® Lightner, um peptídeo biomimético derivado do TGF- β 1, direciona o Lumigold.C diretamente às células melanocíticas — responsáveis pela produção de melanina. Essa entrega seletiva permite resultados superiores com menores concentrações do ativo, aumentando a eficácia clínica e reduzindo incompatibilidades.

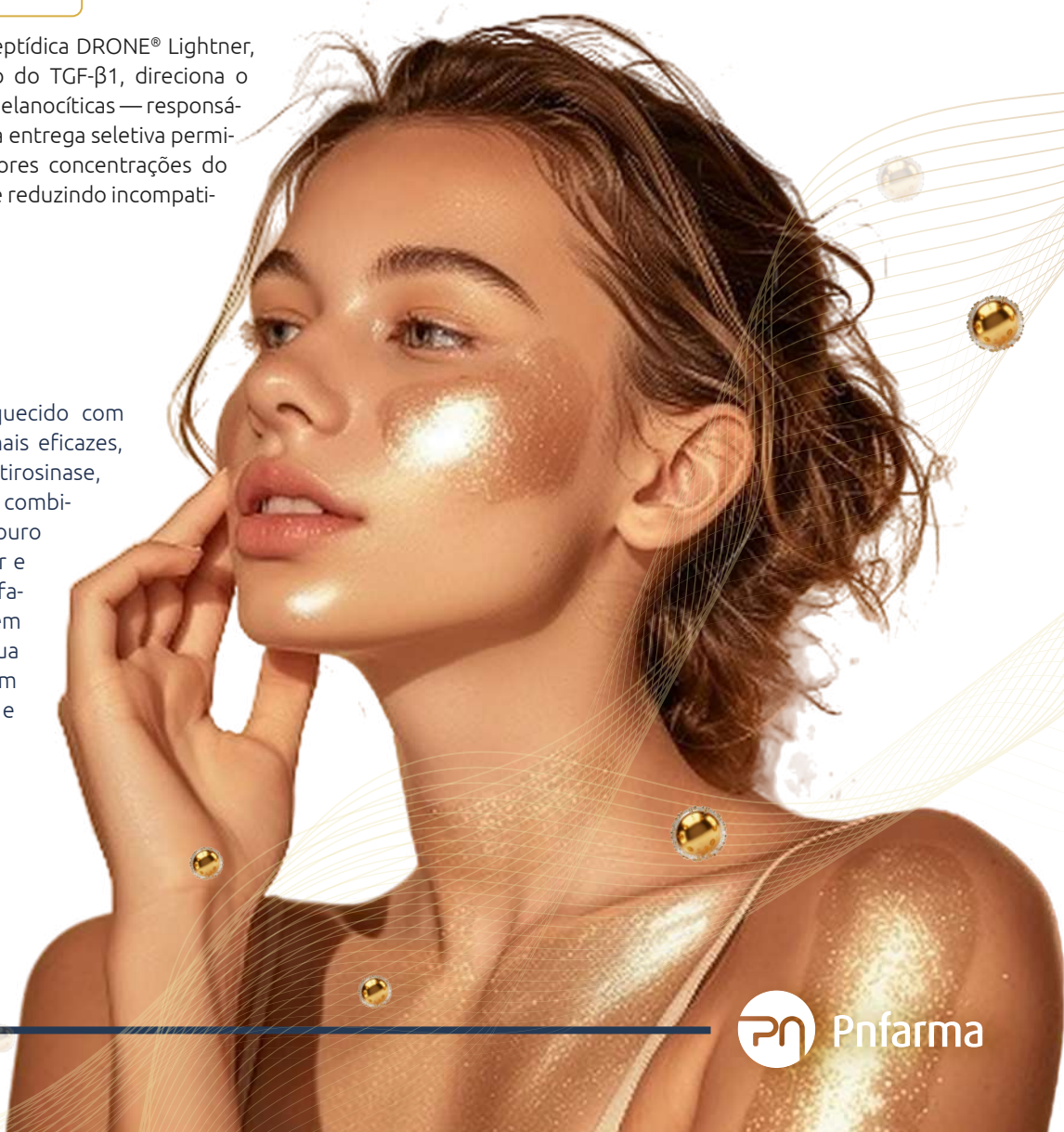
Alfa-arbutin

Além disso, o Lumigold.C é enriquecido com alfa-arbutin, um dos clareadores mais eficazes, conhecido por inibir a enzima tirosinase, essencial na síntese de melanina. A combinação estratégica entre vitamina C, ouro coloidal, peptídeo DRONE® Lightner e alfa-arbutin oferece uma ação multifatorial, tratando desde a origem molecular das manchas até sua manifestação visível, promovendo um clareamento seguro, progressivo e uniforme.

O Lumigold.C representa uma inovação disruptiva na dermatocosmética ao unir nanotecnologia avançada, peptídeos direcionados e ativos clareadores consagrados. Desenvolvido com base na sinergia entre ciência de ponta e sofisticação funcional, o sistema combina a alta performance da vitamina C com nanopartículas de ouro coloidal rubi, estabilizadas e vetorizadas pelo exclusivo peptídeo DRONE® Lightner, garantindo maior estabilidade, permeação e eficácia.

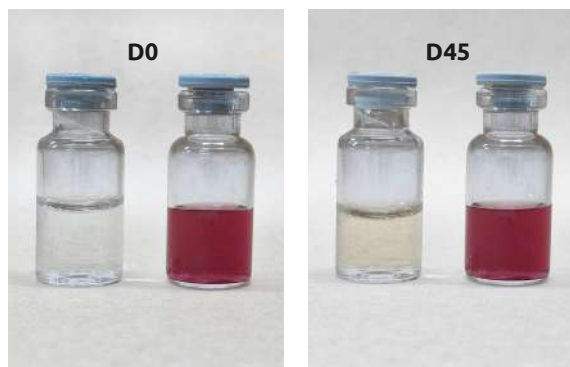
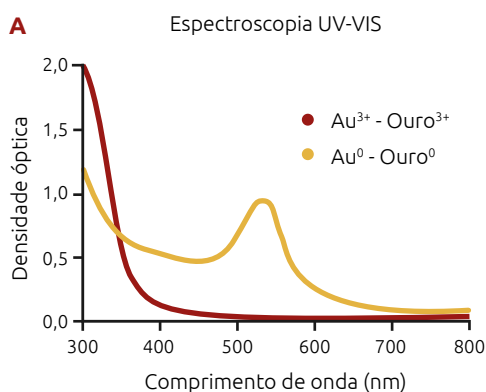
Ouro

As nanopartículas de ouro coloidal, além de funcionarem como carreadoras e estabilizantes, possuem propriedades farmacológicas próprias, reconhecidas por diversos estudos científicos. Demonstram ação antioxidante, anti-inflamatória e regeneradora, contribuindo para a reparação da barreira epidérmica, modulação da inflamação cutânea e melhora da microcirculação. Esses efeitos não apenas potencializam os benefícios da vitamina C, como também promovem melhora visível da textura, luminosidade e uniformidade da pele.



Estabilidade coloidal e formação de nanopartículas

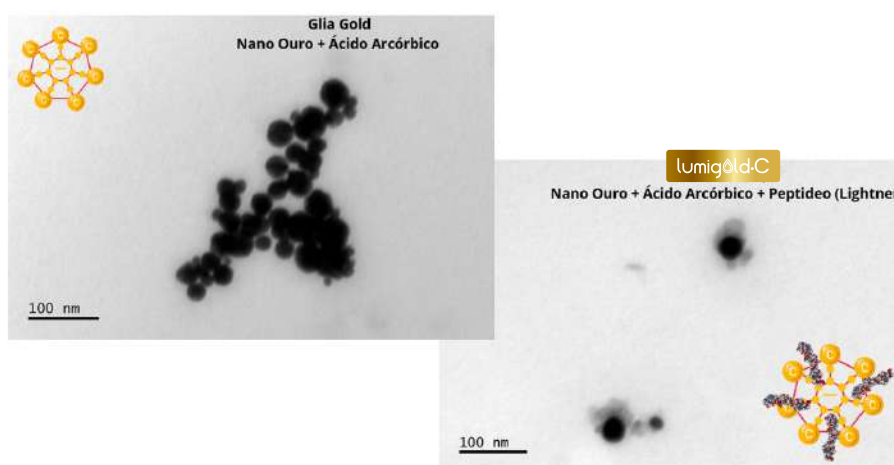
A partir do ouro coloidal rubi, o Lumigold.C foi formulado para estabilizar o ácido ascórbico e ancorar peptídeos ativos em sua superfície. O produto mantém estabilidade visual e funcional por até 45 dias, ao contrário da solução convencional de ácido ascórbico, que apresenta coloração alterada nesse período.



Ancoragem físico-química do peptídeo DRONE® Lightner

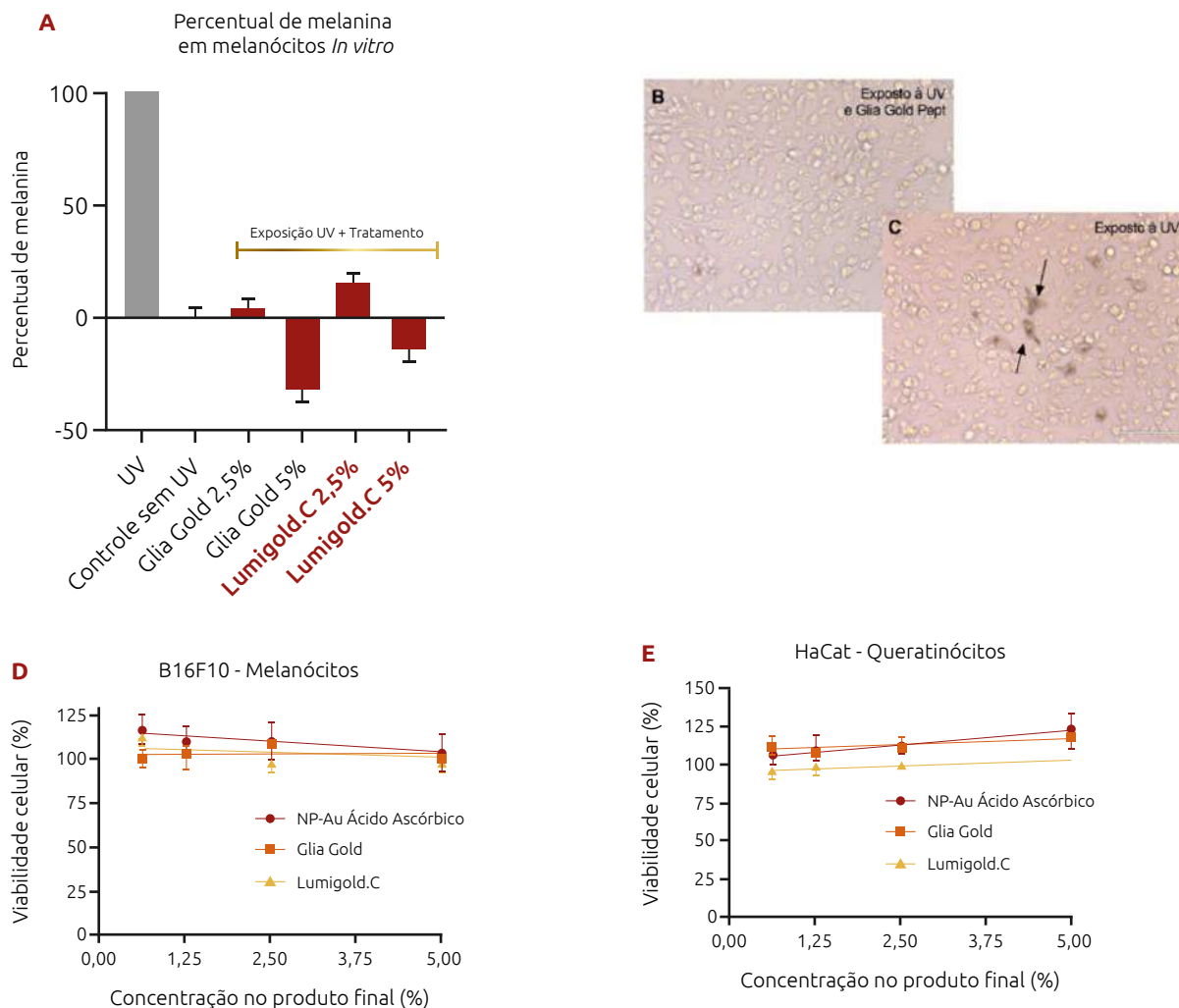
O Lumigold.C também traz uma inovação para o mercado que é a ancoragem físico-química de peptídeo Drone® Lightner na superfície das suas nanopartículas de ouro. Com esta tecnologia exclusiva podemos associar peptídeos aos sistemas de ouro coloidal, otimizando o seu transporte pelas células da pele. No Lumigold.C, o peptídeo Drone® Lightner é ancorado à superfície das nanopartículas de ouro, potencializando sua ação e entrega direcionada às células-alvo. Este peptídeo tem como função clarear e uniformizar o tom da pele, reduzindo as manchas. Esta ancoragem pode ser observada pela visualização da microscopia eletrônica das nanopartículas de ouro com e sem a ancoragem do peptídeo.

Adicionalmente, o Lumigold.C contém o ativo cosmético clássico alfa-arbutin, que é um dos mais potentes clareadores, atuando na inibição da produção de melanina pelos melanócitos o qual atua como um inibidor competitivo da tirosinase, a enzima chave na síntese de melanina, reduzindo a produção do pigmento, atuando no clareamento eficaz e uniforme da pele.



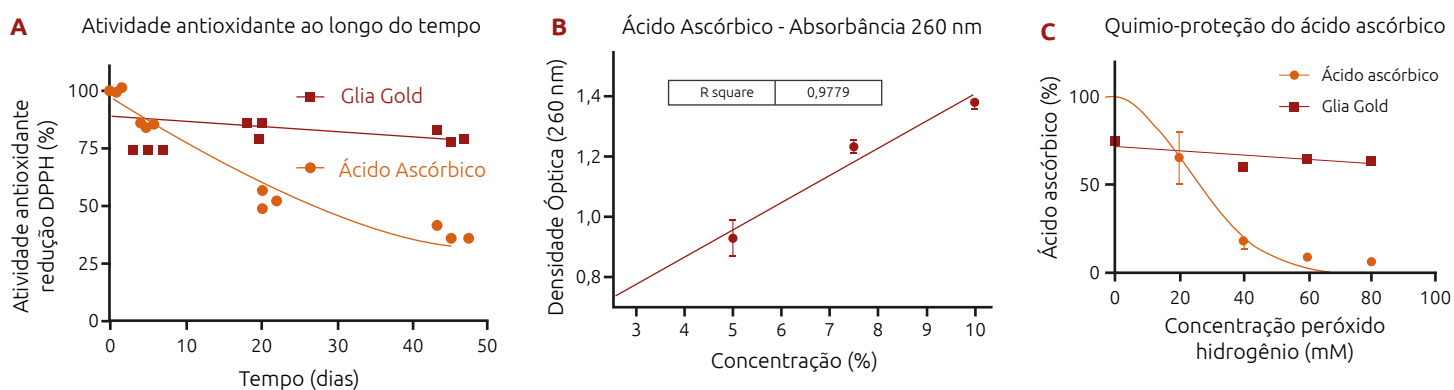
Estudos *in vitro*

O Lumigold.C reduziu a produção de melanina e não apresentou citotoxicidade em melanócitos (B16F10) nem em queratinócitos (HaCaT), demonstrando segurança e potencial de eficácia como ativo antioxidante e clareador.



Atividade antioxidante prolongada

O Lumigold.C mantém sua atividade antioxidante ao longo do tempo, enquanto o ácido ascórbico livre sofre uma queda rápida de atividade.

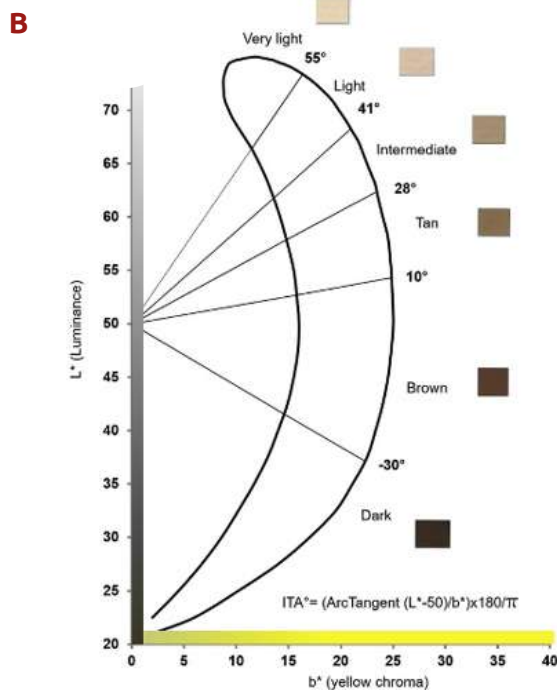
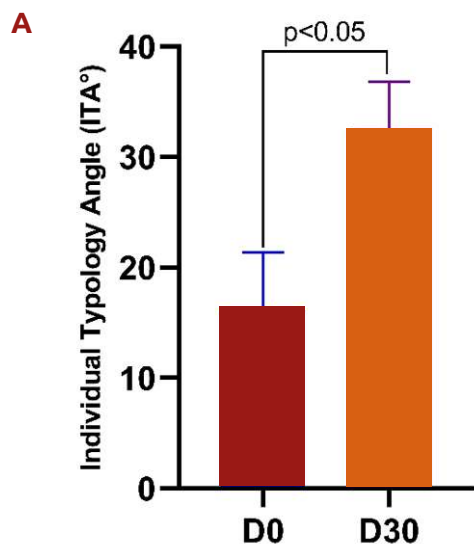


Resultados clínicos comprovam a eficácia

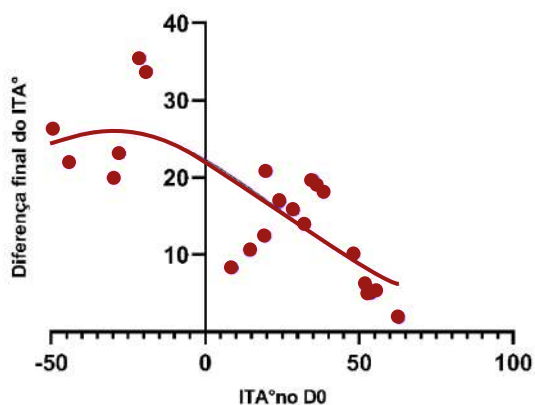
Após 30 dias de uso, o Lumigold.C demonstrou ação clareadora comprovada em testes clínicos instrumentais. Os dados mostram uma redução significativa na tonalidade das manchas de melasma, com aumento do parâmetro ITA° , que indica a tendência de clareamento da pele.

Além disso, os resultados indicam que quanto mais intensa a mancha, maior o benefício observado, reforçando a eficácia do Lumigold.C principalmente em peles com hiperpigmentações mais acentuadas.

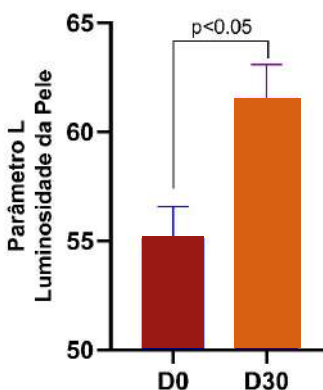
Esse desempenho confirma o potencial do Lumigold.C como ativo de escolha para uniformizar o tom da pele e reduzir manchas visíveis, com resultados perceptíveis em apenas um mês de uso.



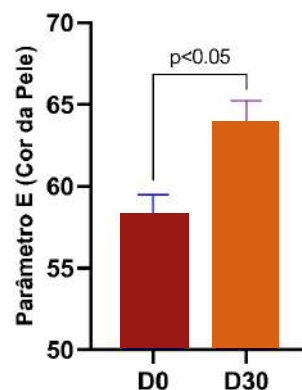
C Correlação entre ITA° - Significado que pontos de melasma mais intensos tem melhores benefícios pelo uso do Lumigold.C (5%)



D Aumento de 12% no percentual de Clareamento



E Valor de E (cor da pele)



lumigold.C

Nome INCI

Aqua/Água, Alpha-Arbutin/Alfa-Arbutina, Ascorbic Acid/Ácido Ascórbico, Caprylyl Glycol/Caprilil Glicol, Glycerin/Glicerol, Gold/Ouro, Oligopeptide-34/Oligopeptídeo 34, Phenoxyethanol/Fenoxietanol, Phosphate Buffered Saline/Fosfato Tamponado Salino, Poloxamer 407/Poloxâmero 407, Polyacrylate Cross-polymer-6/Crospolímero-6 De Poliacrilato, Potassium Sorbate/Sorbato De Potássio, Sodium Benzoate/Benzoato De Sódio.



Aplicação

Produto cosmético

ASPECTO	Líquido
COR	Rosa claro
ODOR	Característico
pH	5,5 - 7,5
DENSIDADE	0,6 - 1,4
SOLUBILIDADE	Água

Concentração recomendada

USO PROFISSIONAL: 2 a 8% ou a critério do prescritor.

USO HOMECARE: 5%, uma a duas vezes ao dia ou a critério do prescritor.

Aplicações

Produtos faciais:



Sérums



Cremes



Géis
cremes

Indicações de uso

- Líquido rubi, pronto para uso em formulações magistrais, com segurança e eficácia clinicamente comprovadas.
- Indicado para uso domiciliar ou em consultório, sob supervisão de profissional habilitado.
- Conservar em local fresco, seco e ao abrigo da luz.
- Armazenar em temperatura de 20 a 35°C.
- O transporte deve ser realizado em temperatura ambiente desde que o produto esteja protegido da ação direta do sol e os veículos atendam as normas de higiene e segurança.



Acesse nossas redes sociais



@pnfarma



/pnfarma



/company/pnfarma